



- Parcours scolaire (statut étudiant)
- Par alternance :
 - contrat d'apprentissage (statut apprenti)
 - contrat de professionnalisation (statut salarié)

☞ *Face aux défis énergétiques actuels, l'électrotechnicien(ne) joue un rôle essentiel dans le développement de solutions électriques innovantes et intelligentes* ☞

Activités professionnelles

Le BTS électrotechnique forme à la conception, la mise en œuvre et la maintenance d'installations électriques intelligentes intégrant les technologies numériques et les objets connectés.

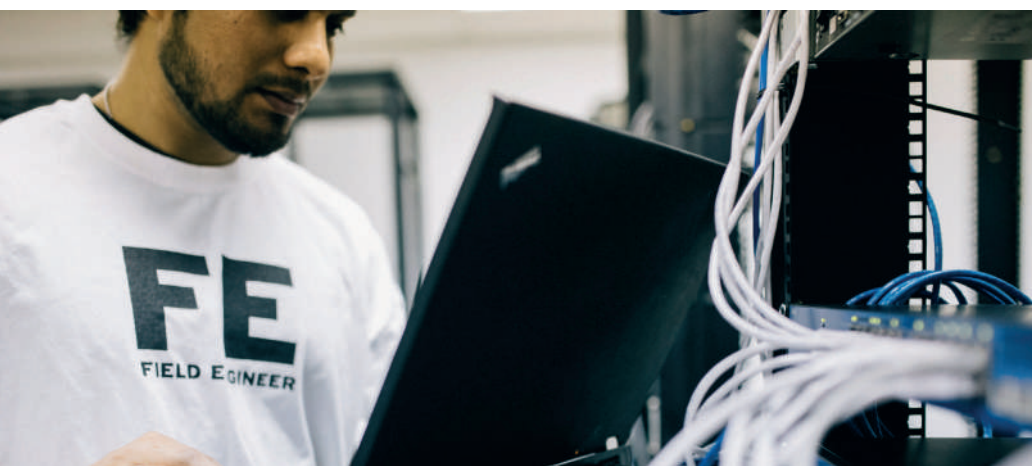
Le technicien supérieur conçoit, optimise et entretient ces installations, de la production à l'utilisation de l'énergie, en y intégrant des solutions techniques innovantes. Il peut exercer dans des entreprises de toutes tailles.

Secteurs concernés

- Secteurs d'activités de la production, des réseaux de transport et de distribution de l'énergie électrique
- Des réseaux de communication
- Des infrastructures et des bâtiments « intelligents »
- De l'industrie
- Des équipements électriques des véhicules (terre, air, mer)

Objectifs de la formation

- Analyser un besoin client, un cahier des charges
- Concevoir un équipement, une installation électrique
- Réaliser des documents techniques (plans, schémas électriques, maquette virtuelle)
- Appliquer un protocole, mettre en service un équipement, une installation électrique
- Réaliser des diagnostics de performance et de sécurité sur un équipement ou une installation électrique



PRÉREQUIS

Être titulaire ou en préparation d'un Bac général, STI2D, Bac professionnel du secteur industriel.

Pour les plus de 30 ans, possibilité de se former en Contrat de professionnalisation.

CANDIDATER

Via Parcoursup dès ouverture en janvier et/ou secrétariat du CFA/CFP pour dossier de pré-inscription. Entretien individuel avec le responsable de la formation.

DURÉE ET MODALITÉS

2 ans

675 heures annuelles de formation en centre

Entièrement en présentiel

Rythme moyen de l'alternance :

2 semaines en entreprise,

2 semaines en centre de formation

Stage de 6 à 8 semaines pour les scolaires

Début de formation en septembre

MODALITÉS D'ÉVALUATION

Bilans semestriels individualisés
Contrôles pendant la période de formation

Présentation aux épreuves de BTS Electrotechnique

TARIFS

Statut apprenti : financé intégralement par les branches professionnelles

Statut étudiant : 1657 € / an (tarif en vigueur susceptible d'être révisé)

CONTENUS

Enseignement général (15H/Semaine)

- Culture générale et expression
- Anglais
- Mathématiques

Enseignement technique (20H/Semaine)

- Physique appliquée à l'électrotechnique / Chimie
- Sciences et Techniques Industrielles / Génie Électrique
- Analyse / Diagnostic / Maintenance et Organisation de Projet (plateaux techniques, logiciels professionnels et bancs d'essai)

LES TÉMOIGNAGES



PIERRE
Programmeur chez Enedis



« J'ai suivi le BTS Électrotechnique à Saint Aubin La Salle en reprise d'études à 47 ans. Retrouver un rythme scolaire et assimiler de nouvelles notions techniques n'a pas été facile au début. Malgré les difficultés, j'ai choisi de persévérer, soutenu par ma volonté et ma motivation de réussir. Progressivement, j'ai gagné en confiance, acquis des compétences solides et apprécié l'environnement de travail avec des jeunes dynamiques et une équipe de formateurs bienveillants. »



JENNIFER
Technicienne étude de prix en tertiaire



« Après mon BAC PRO, le BTS Électrotechnique en alternance (CFA La Baronnerie / SPIE) fut extrêmement formateur grâce à l'immersion en entreprise et d'excellents formateurs. Ce domaine pluri-technique m'a permis d'évoluer sur 20 ans (dessin, conduite de travaux, chiffrage) sans routine ! »



VALENTIN
Électrotechnicien au Grand Parc du Puy dy Fou



« Suite à mes formations (CAP, BP, Bac Pro), j'ai opté pour un BTS Électrotechnique en alternance, qui a complété mon expérience de terrain par une approche plus analytique. Depuis 8 ans au Puy du Fou, ce diplôme me permet de gérer des domaines très variés : gestion et distribution de la puissance, électricité générale, courant faible... Si c'était à refaire, je referais ce choix sans hésiter, pour suivre de nouveau cette formation ! »

MÉTHODES MOBILISÉES

Moyens pédagogiques
Salles de formation informatisées,
plateaux techniques aménagés
d'équipements pédagogiques.

POURSUITE D'ÉTUDES

- Licences professionnelles
- Ecoles d'ingénieur

MÉTIERS PRÉPARÉS

Technicien bureau d'études, de
chantier ou de maintenance
Chargé(e) d'affaires ou de projet
Automaticien(ne)
Chargé(e) d'interventions
Dessinateur-projeteur(e) en
électricité...

RNCP 41007

NIVEAU 5

TAUX DE RÉUSSITE
96%

**INSERTION ET
POURSUITE D'ÉTUDES**
***NA**

**TAUX DE RUPTURE DES
CONTRATS**
(APPRENTISSAGE)
2,6%

*Non applicable cette année

NOUS CONTACTER

Secrétariat du campus
02 41 33 43 13

Référent d'Unité de formation
M. PENISSON Cyrille
cyrille.penisson@saintaubinlasalle.fr

Référents handicap
Mme BOULNOIS Patricia
patricia.boulnois@saintaubinlasalle.fr

M. GARNIER Yan
yan.garnier@saintaubinlasalle.fr



Campus CFA Saint Aubin la Salle - 14 rue Hélène Boucher Saint Sylvain d'Anjou
49481 Verrières-en-Anjou 02 41 33 43 00 / contact@saintaubinlasalle.fr